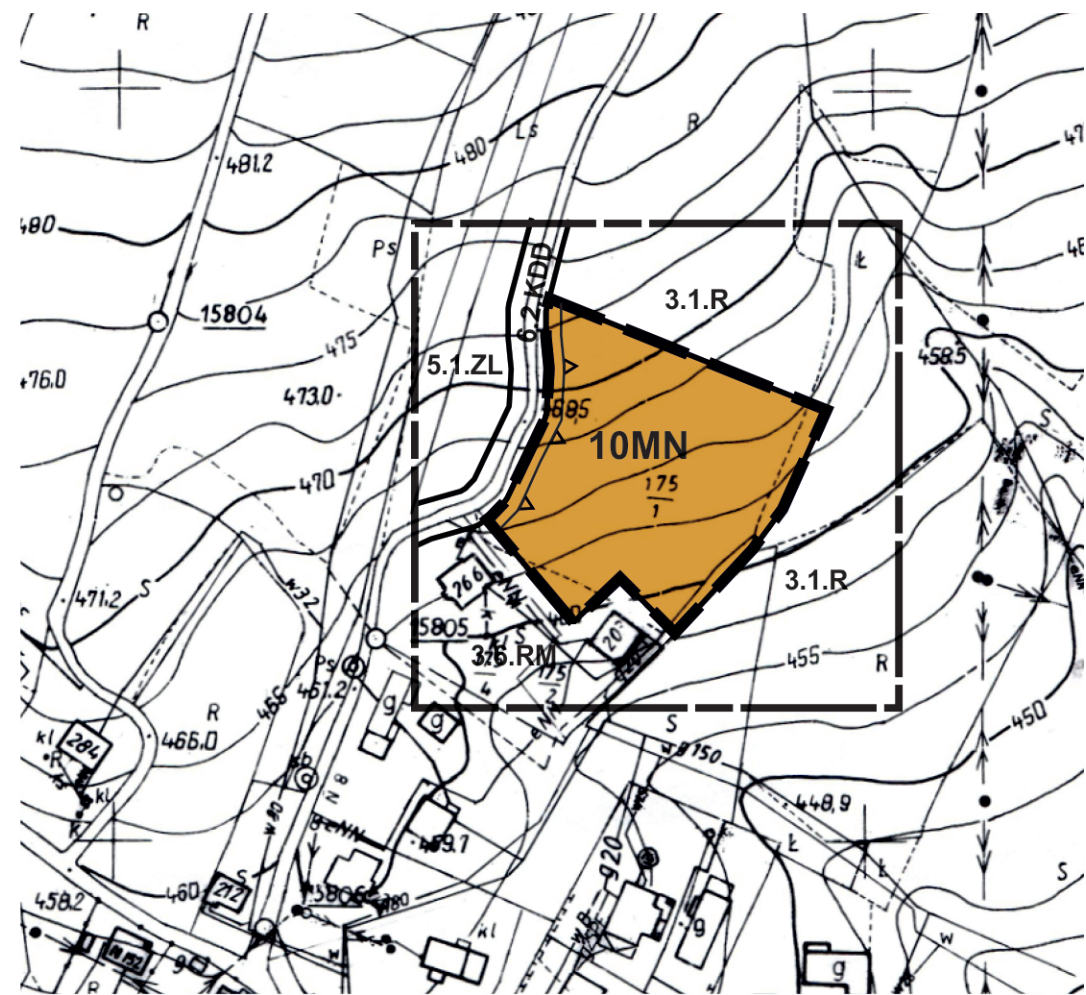
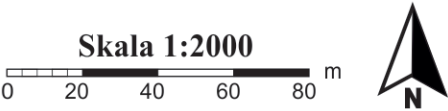


ZMIANA MIEJSCOWYCH PLANÓW ZAGOSPODAROWANIA PRZESTRZENNEGO W GMINIE CHEŁMIEC

Załącznik Nr 9 do uchwały Nr
Rady Gminy Chełmiec z dnia

Wieś Librantowa, część działki nr 175/1 (po podziale działka nr 175/5, 175/6 i część działki nr 175/7)

RYSUNEK PLANU NR 9



Źródło pochodzenia mapy: państwowy zasób geodezyjny i kartograficzny prowadzony przez Starostę Nowosądeckiego.
Układ współrzędnych mapy ETRS89/POLAND CS 2000 ZONE 7 ID EPSG: 2178

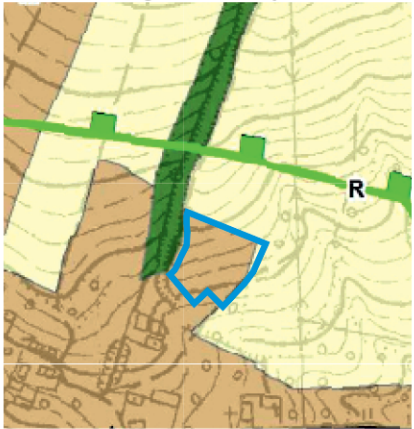
LEGENDA

- Granica analizowanego otoczenia
- Granica obszaru objętego planem
- Linie rozgraniczające tereny o różnym przeznaczeniu lub różnych zasadach zagospodarowania
- 10MN Teren zabudowy mieszkaniowej jednorodzinnej
- Nieprzekraczalna linia zabudowy

Oznaczenia inne informacyjne

- 3.6.RM
- 3.1.R
- 5.1.ZL
- 6.2.KDD
- Linie rozgraniczające tereny o różnym przeznaczeniu oraz symbole identyfikacyjne terenów o różnym przeznaczeniu lub różnych zasadach zagospodarowania wyznaczone w planie miejscowym - zlokalizowane poza obszarem objętym planem

Wyrys ze studium uwarunkowań i kierunków zagospodarowania przestrzennego gminy Chełmiec uchwalonego uchwałą nr XV/294/2020 Rady Gminy Chełmiec z dnia 20.01.2020r. z późn. zm.



- LEGENDA:
- M Tereny zabudowy mieszkaniowej
 - R Tereny rolne
 - ZL Tereny lasów
 - Korytarze ekologiczne
 - Obszar objęty planem